

Инструкция по работе с сервисом WEBINAR.RU. Для Участников вебинаров.

1. Перед вебинаром

Чтобы участвовать в вебинаре, вам понадобится следующее оборудование:

- Компьютер с надежным подключением к интернету.
- Колонки или наушники

1.1. Рекомендации к интернет-соединению

Минимальная рекомендуемая скорость для участия в вебинаре: 128 кБит/с (если отключить видео и оставить только звук).

Если вы просматриваете вебинар, в котором показывается демонстрация рабочего стола или идет вещание в высоком качестве (например, HD), понадобится более широкий канал: 1000-1500 кБит/с.

Проверить скорость и настройки интернета можно в разделе «Тест системы» на сайте WEBINAR.RU: http://webinar.ru/faq_and_support/system_test/

Мы также рекомендуем на время просмотра вебинара отключить все дополнительные программы, которые могут использовать интернет-соединение.

1.2. Рекомендации к программному обеспечению

Подойдет практически любой компьютер с операционной системой Windows XP SP3 или выше, Mac OS X 10.6 Snow Leopard или выше.

Для корректной работы необходимо установить компонент для веб-браузера- Adobe Flash Player версии 11 и выше (на 98% компьютеров он установлен по умолчанию).

Участвовать в вебинаре можно из любого популярного интернет-браузера:

- Internet Explorer 8 и выше
- Google Chrome 32.0.1700.107 и выше
- Mozilla Firefox 27.0 и выше
- Safari 5.0.4 и выше.

1.3. Рекомендации к техническому оборудованию

Для участия в вебинаре необходимо следующее оборудование:

- Компьютер с возможностью выхода в интернет,
- Мышь / сенсорный дисплей,
- Клавиатура,
- Динамики.

Рекомендуемые характеристики компьютера:

- Intel Core 2 Duo 2.13 ГГц (2-х ядерный и выше), а так же идентичные по
- характеристикам,
- Оперативная память: от 2 Гб и выше для всех ОС.
- Если вы планируете общаться с ведущим не только сообщениями в чате, то в качестве микрофона рекомендуем использовать:
- USB гарнитура,
- Настольный микрофон,
- Спикерфон.

В качестве камеры подойдет любая USB Веб-камера.

1.4. Проверка всех компонентов перед участием в вебинаре

Для того, чтобы проверить ваш компьютер на готовность участия в вебинаре, вам достаточно перейти по ссылке:

http://webinar.ru/faq_and_support/system_test/

Перед вами откроется окно проверки системы Рис.1.

Если Вы планируете просто просматривать вебинар, микрофон и веб-камеру настраивать не нужно. Достаточно убедиться, что напротив вкладок «Ваш компьютер» и «Подключение к WEBINAR.RU» отображаются зеленые индикаторы.

Первая вкладка позволяет удостовериться, что программное обеспечение и разрешение экрана позволяет полноценно работать с нашим сервисом.

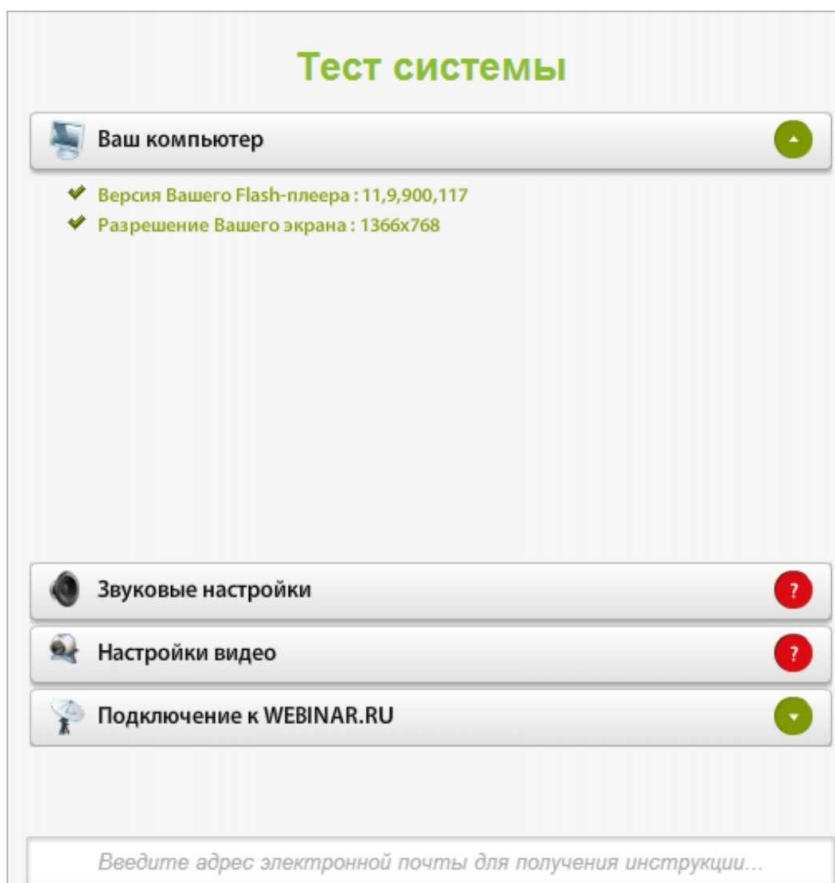


Рис.1 Тест системы

Вторая вкладка позволяет выбрать нужный вам микрофон (в случае если у вас их несколько); проверить правильность подключения, настройки микрофона для вещания и оптимально настроить его уровень громкости.

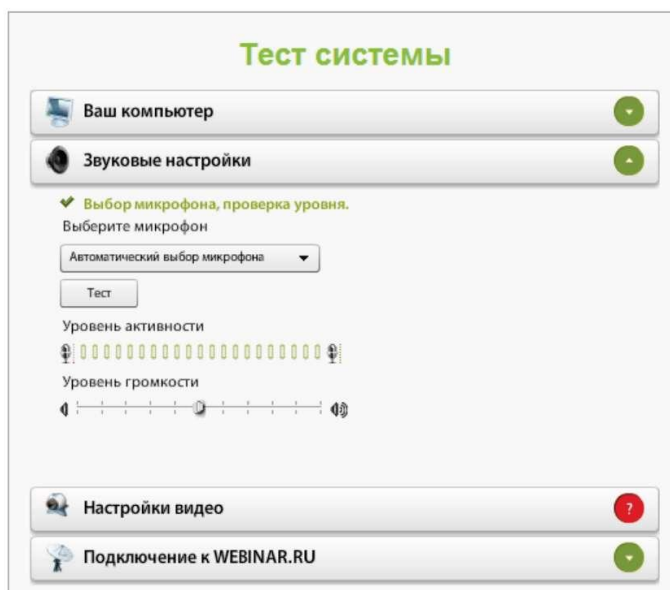


Рис.2 Звуковые настройки

Далее следует вкладка настроек видео, в которой вы так же можете выбрать камеру, с которой будет идти вещание и проверить качество картинки:

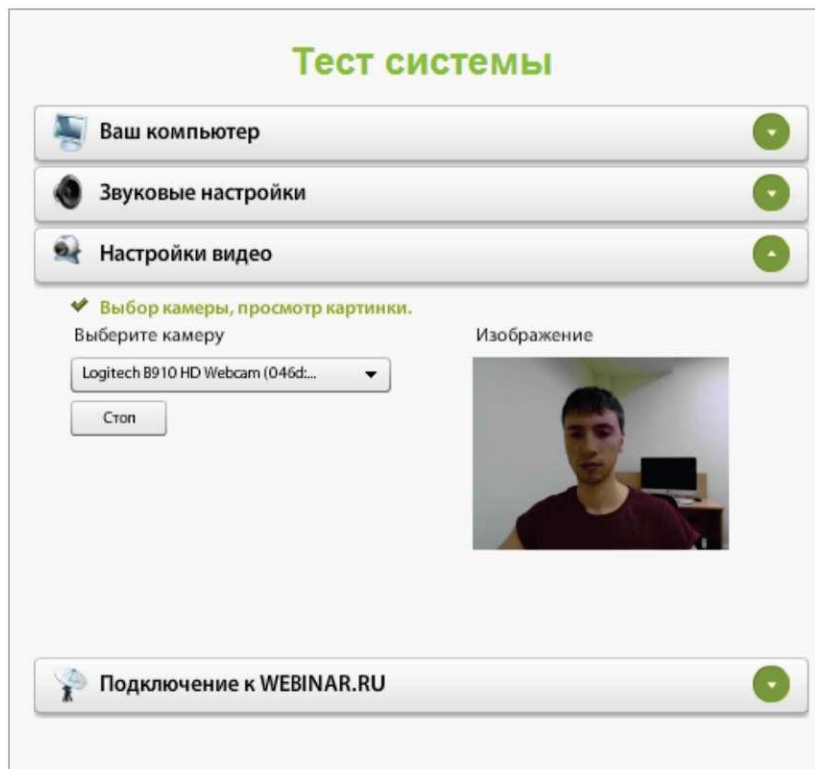


Рис.3 Настройки видео

Последняя вкладка - это проверка качества подключения к сервису WEBINAR.RU

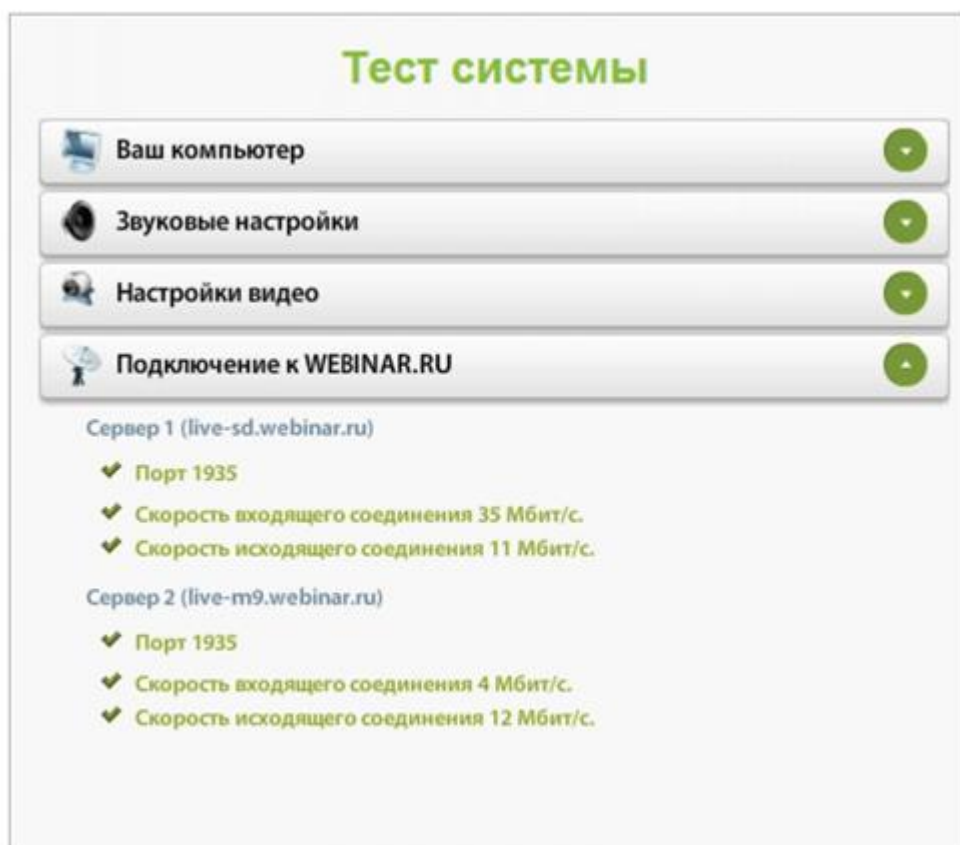


Рис.4 Проверка подключения

Если на вашем компьютере все настроено, верно, то указатели в правом углу каждой вкладке будут зеленого цвета.

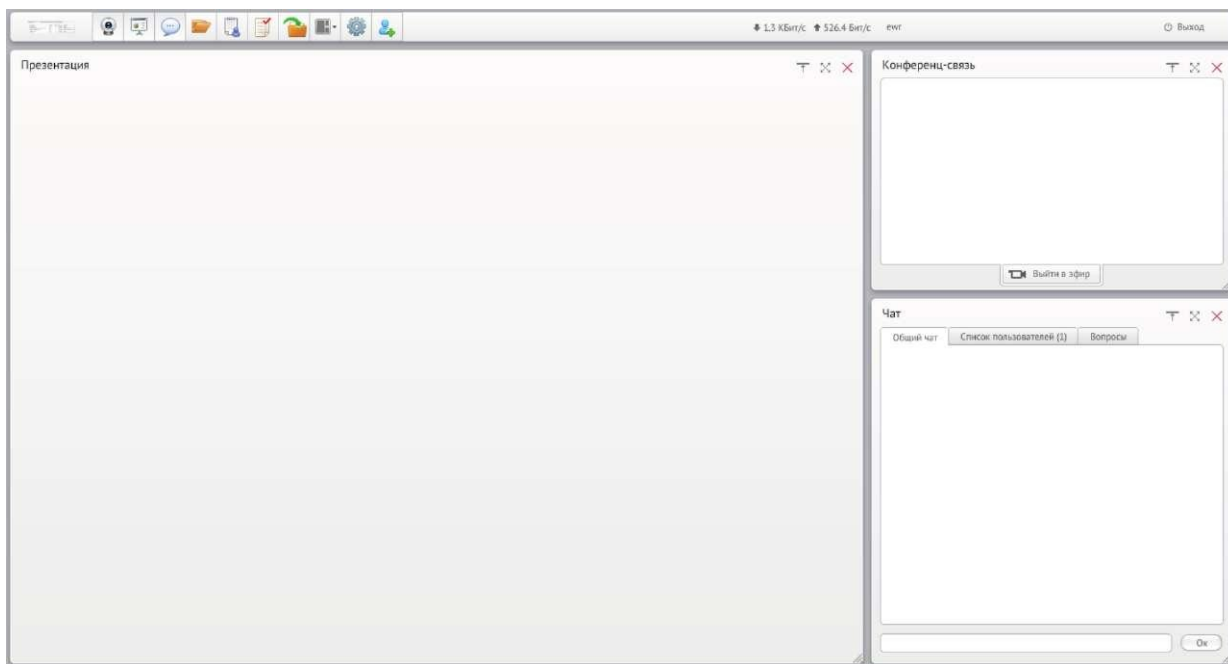
2. Участие в вебинаре

Для участия в вебинаре необходимо пройти по ссылке, которая указана в письме-приглашении.

В поле «Имя» необходимо ввести краткое название организации и регион, например, *Минобр_Калужская область, Деп_Ярославль* .

И после этого щелкнуть по кнопке «Вход».

Вы увидите интерфейс комнаты вебинара:



Комната разделена на следующие модули:

- «Главное меню»
Здесь находятся основные настройки виртуальной комнаты.
- «Конференц-связь»
В данном окне отображается видео-вещание или аватар лектора.
- «Чат»
В данном модуле вы можете общаться с другими участниками посредством текстовых сообщений, задавать вопросы, просматривать список присутствующих на мероприятии пользователей.
- «Презентация»
В этом окне будут отображаться слайды презентации или демонстрация рабочего стола.

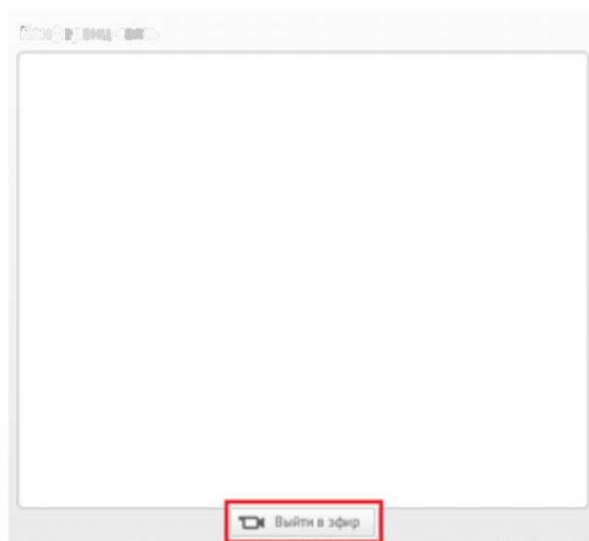
2.1. Вопросы

Вкладка «Вопросы» используется для отображения вопросов ведущему мероприятия. Здесь вы можете задавать свои вопросы. Для этого введите свой вопрос и нажмите кнопку «Ок»

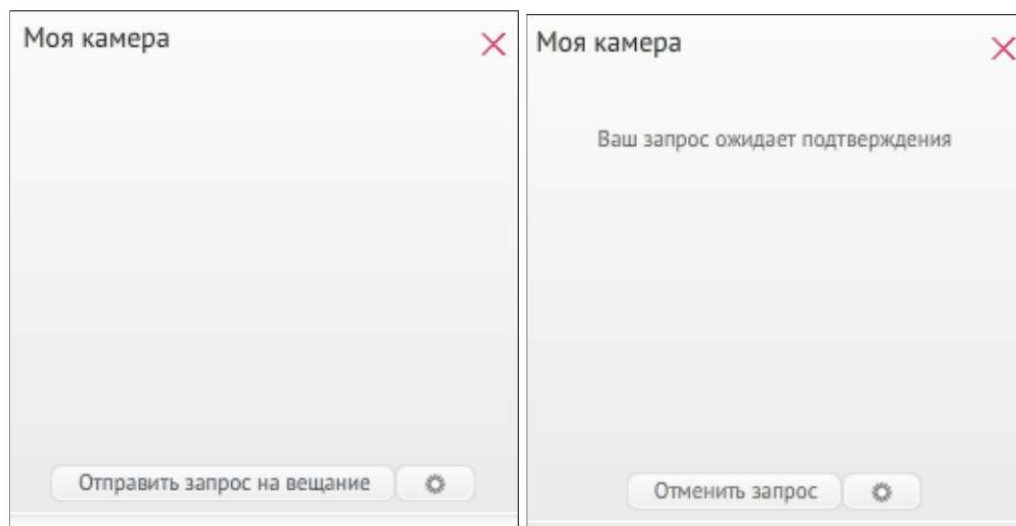


2.2. Выход в эфир

Участник мероприятия может отправить запрос на совместно вещание с ведущим данного мероприятия. Для этого в модуле «Моя камера» необходимо нажать на кнопку «Выйти в эфир».



Затем отправить запрос на вещание, нажав на кнопку «Отправить запрос на вещание».



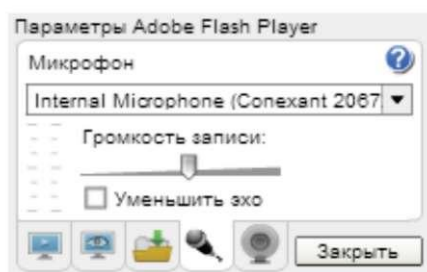
Настройка камеры/микрофона

Для настройки камеры и микрофона нажмите в главном меню кнопку «Настройки»



Если при выходе в эфир, у Вас отсутствует звук/видео:

1. Перейдите в настройки вебинара, раздел «Микрофон»/»Камера», убедитесь, что выбрано необходимое устройство, нажмите кнопку «Тест»:
2. Нажмите правую кнопку мыши в любом месте вебинара, выберите пункт «Параметры», в появившемся меню выберите необходимый раздел, проверьте корректность выбранного устройства.



3. Обратите внимание, что браузер Google Chrome требует дополнительного разрешения на использование микрофона и камеры.

Если данные действия не привели к устранению проблемы, попробуйте сменить браузер.